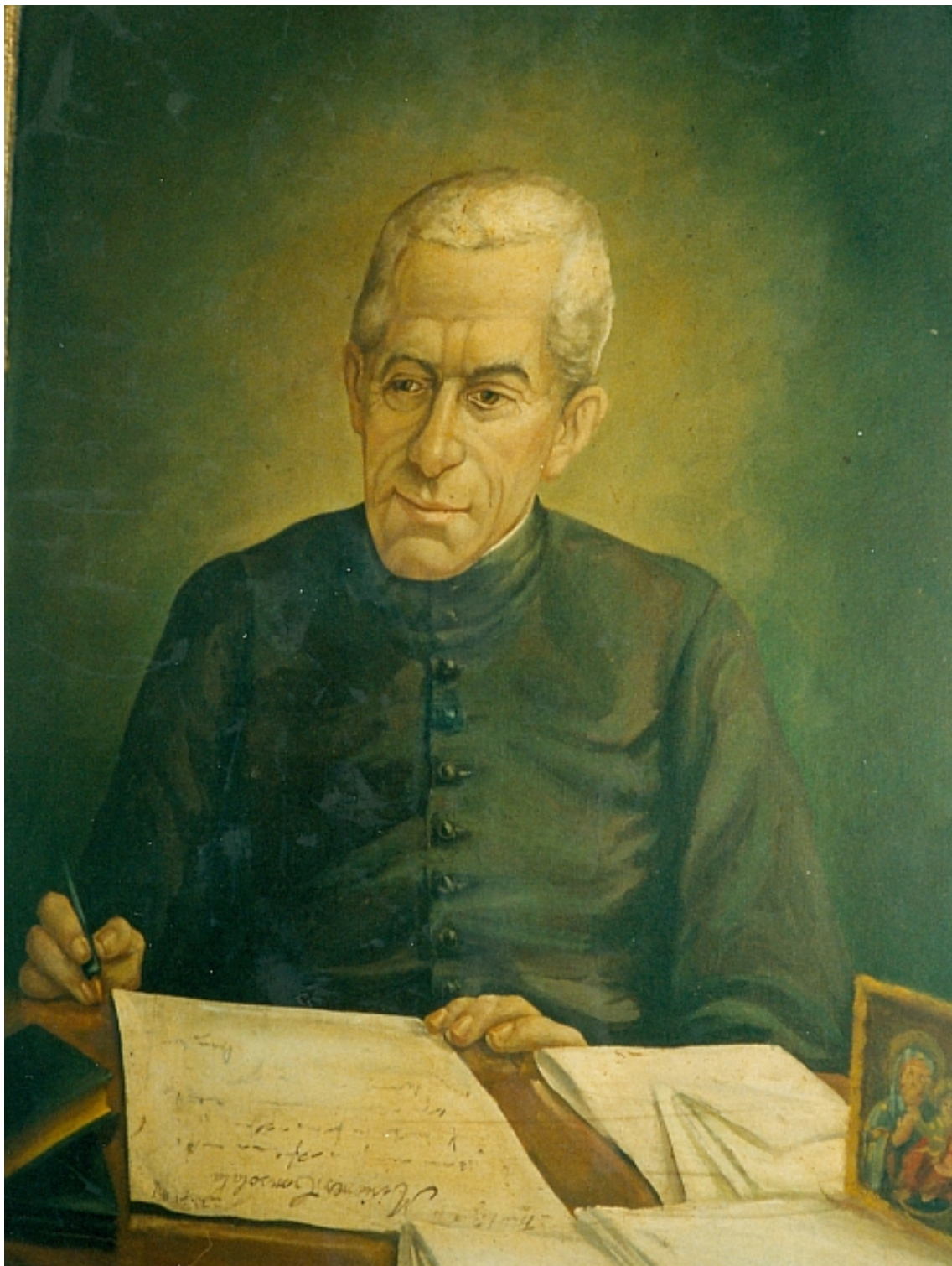


## Opere varieN. 1

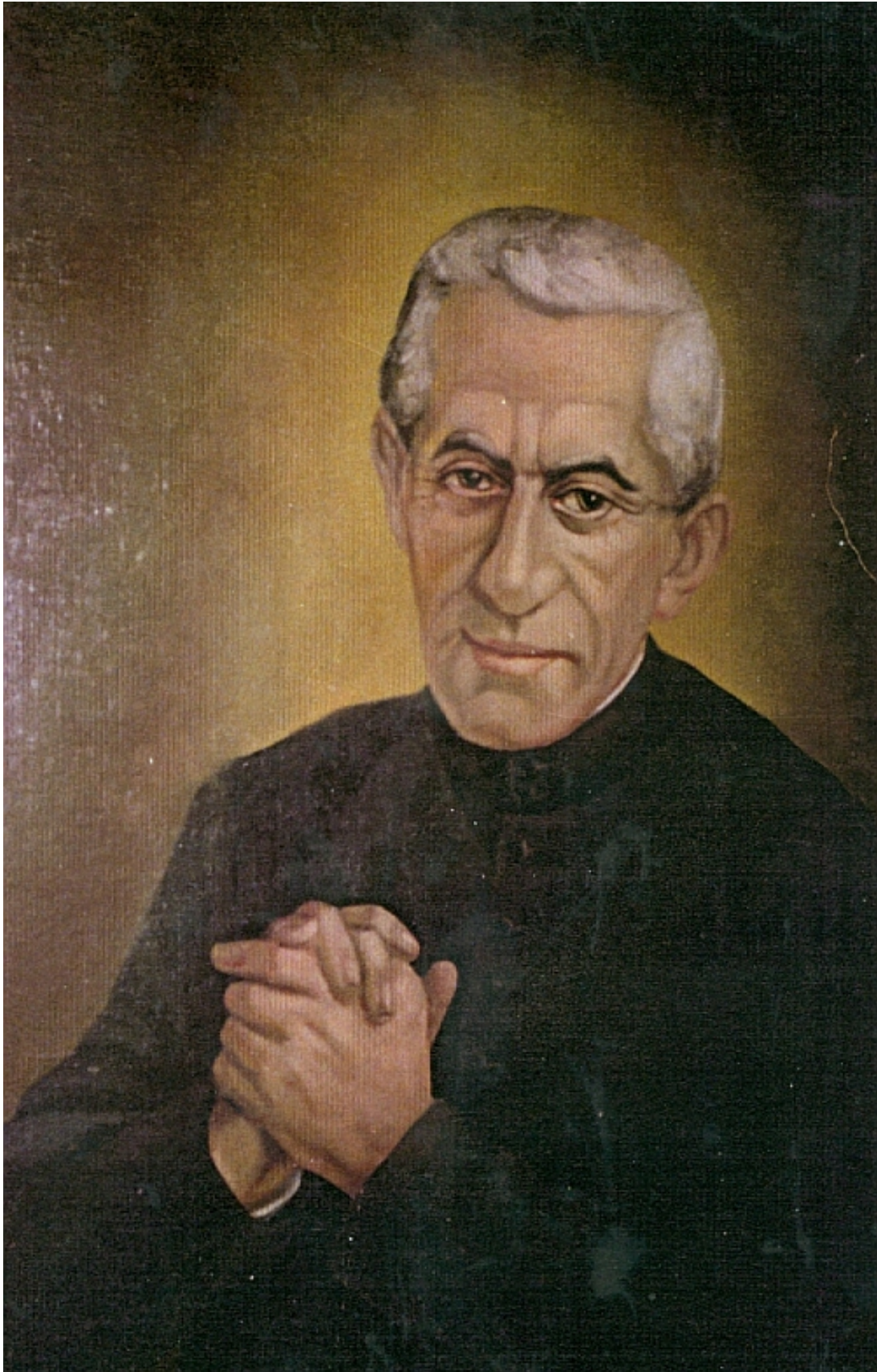
In questo documento sono conservati due quadri e un disegno dell'Allamano

### 1 – Primo quadro di P. Luigi Lorenzetto IMC



Dipinto olio su tela (cm 70 x 90) di P. Luigi Lorenzetto IMC, realizzato nel 1956. È conservato nella casa regionale a Buenos Aires in Argentina. La fotografia, scattata stando a lato del quadro, modifica soprattutto la composizione del viso, che nella realtà è più armonioso.

## 2 Secondo quadro di P. Luigi Lorenzetto IMC



Dipinto olio su tela (cm 60 x 80) di P. Luigi Lorenzetto IMC, realizzato nel 1956. È conservato nella casa canonica della parrocchia di Nostra Signora di Pompei a Buones Aires in Argentina.

### 3 Disegno di Marcela Cabral



Disegno a matita su carta (cm 30 x 45) eseguito da Marcela Cabral in Argentina. Si notino i simboli che illustrano lo spirito eucaristico e missionario dell'Allamano: calice e ostia che abbraccia il mondo e infonde linfa all'albero sacro, segno di speranza cristiana. Attualmente il disegno è conservato presso la Postulazione Generale in Roma.